

Ebenerdige 1,5 Zimmer Whg mit Einbauküche



30890 Barsinghausen

Zimmer: 1,00
Wohnfläche ca.: 40,00 m²
Kaltmiete: 350,00 EUR (zzgl. Nebenkosten)
Gesamtmiete: 410,00 EUR

Scout-ID: 138972380



Ihr Ansprechpartner:

Immobilien 3B
Frau Birgit Böder
E-Mail: b.boeder@immobilien3b.de
Mobil: +49 1512 7088701
Web: <http://www.immobilien3b.de>

Wohnungstyp:	Erdgeschosswohnung
Etage:	1
Etagenanzahl:	1
Badezimmer:	1
Einbauküche:	Ja
Objektzustand:	Gepflegt
Baujahr:	unbekannt
Qualität der Ausstattung:	Normal
Heizungsart:	Nachtspeicherofen
Wesentliche Energieträger:	Strom
Bezugsfrei ab:	sofort
Haustiere:	Nein
Garage/Stellplatz:	Außenstellplatz
Anzahl Garage/Stellplatz:	1
Stufenloser Zugang:	Ja

Nebenkosten: 60,00 EUR
Heizkosten sind in Nebenkosten
enthalten: Nein
Garage/Stellplatz-Mietpreis: 120,00 EUR
Kautions- oder
Genossenschaftsanteile: 700

Ebenerdige 1,5 Zimmer Whg mit Einbauküche



30890 Barsinghausen

Zimmer:	1,00
Wohnfläche ca.:	40,00 m ²
Kaltmiete:	350,00 EUR (zzgl. Nebenkosten)
Gesamtmiete:	410,00 EUR

Objektbeschreibung:

Die gepflegte, im Erdgeschoss mit separatem Zugang gelegene 1 Zimmer Wohnung kann zu sofort bezogen werden. Zu dem Objekt zählt ein geräumiges, Zimmer mit Einbauküche. Ein aktueller Energieausweis liegt zur Besichtigung vor.

Ausstattung:

Laminatfußboden
Einbauküche mit Küchengeräten
Duschbad
Aussenstellplatz
Nachtspeicherofen
Nichtraucherwohnung

Lage:

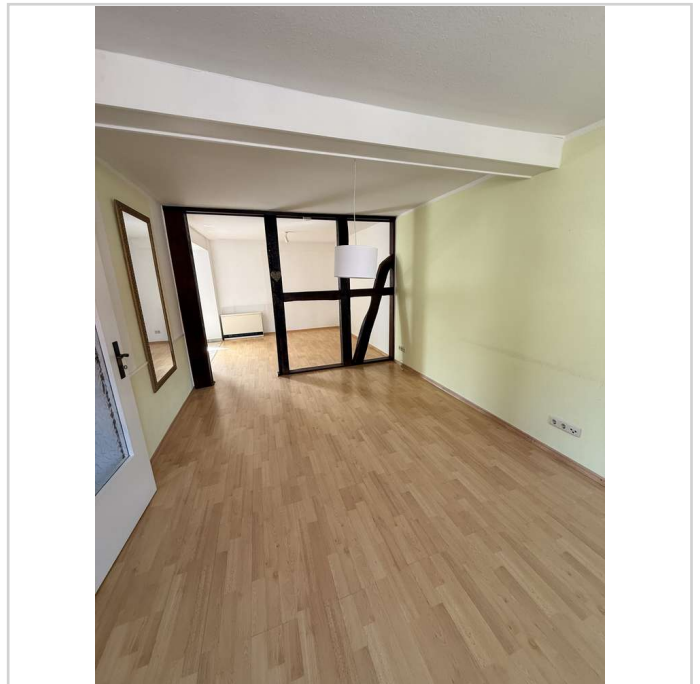
Die Immobilie befindet sich in Barsinghausen. Nahe gelegen gibt es mehrere Buslinien und die Bahnlinien S1, S2 und S21, die Sie mit regionalen und überregionalen Zielen verbinden. In näherer Umgebung finden Sie einige Restaurants, Ärzte, Bäckereien, Supermärkte und zwei Cafés. Auch einige Fitnessstudios, zwei Grün- und Parkanlagen, zwei Bars, zwei Modegeschäfte und eine Buchhandlung sind gut zu Fuß erreichbar. Weiter entfernt gibt es außerdem mehrere Schulen. Weiter entfernt finden Sie zudem ein Kino.

Sonstiges:

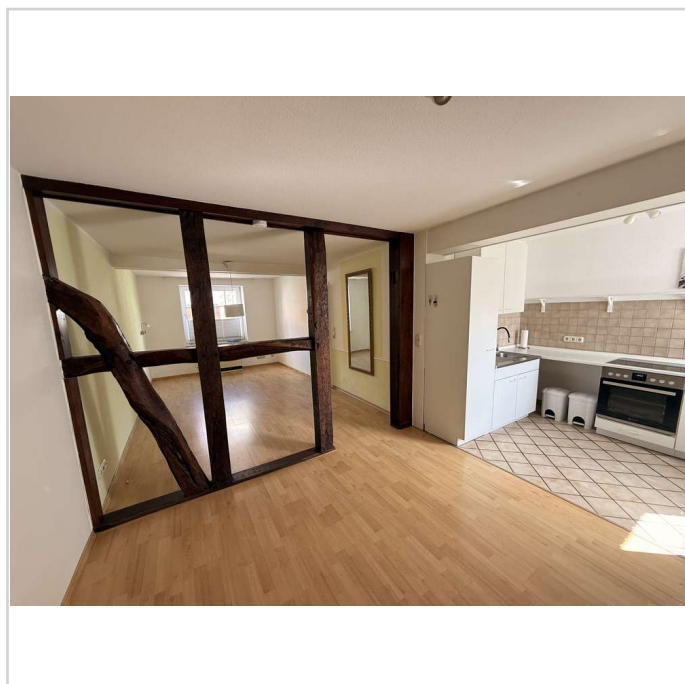
Die Wohnung ist für eine Person ausgelegt.



Garderobe



Wohn und Schlafrum



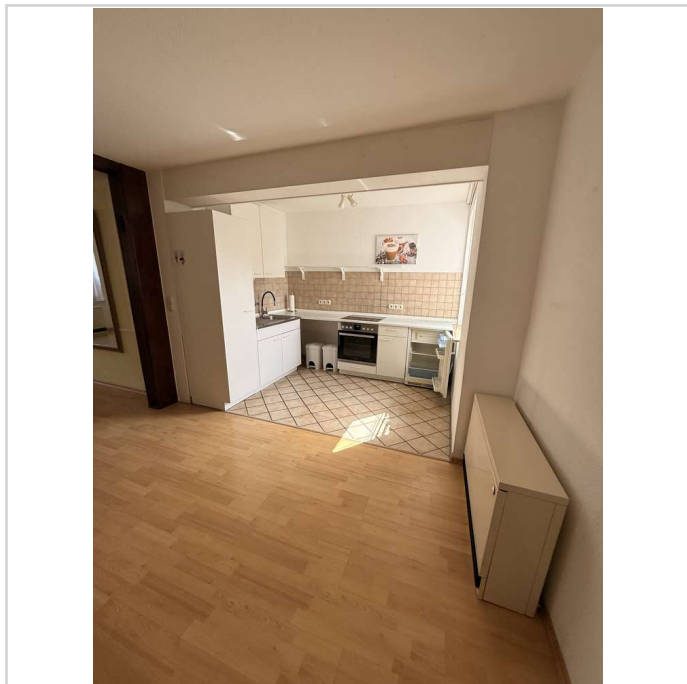
Schlaf und Küchenbereich

Ebenerdige 1,5 Zimmer Whg mit Einbauküche



30890 Barsinghausen

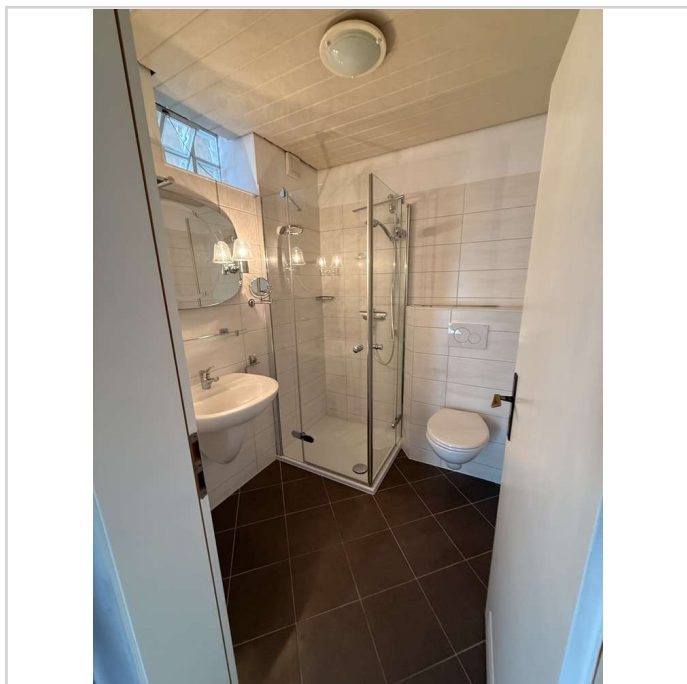
Zimmer: 1,00
Wohnfläche ca.: 40,00 m²
Kaltmiete: 350,00 EUR (zzgl. Nebenkosten)
Gesamtmiete: 410,00 EUR



Küche



Eingang



Badezimmer



Aussenstellplatz

Ebenerdige 1,5 Zimmer Whg mit Einbauküche



30890 Barsinghausen

Zimmer: 1,00
Wohnfläche ca.: 40,00 m²
Kaltmiete: 350,00 EUR (zzgl. Nebenkosten)
Gesamtmiete: 410,00 EUR

