

Repräsentatives Büro, Halle und Lager



30926 Seelze

Miet- / Kaufobjekt: Kauf
Lager-
/Produktionsfläche: 485,93 m²
Gesamtfläche: 1.310,00 m²
Kaufpreis: 685.000,00 EUR
Scout-ID: 127196110



Ihr Ansprechpartner:

Immobilien 3B
Frau Birgit Böder
E-Mail: b.boeder@immobilien3b.de
Mobil: +49 1512 7088701
Web: <http://www.immobilien3b.de>

Nebenfläche: 47,00 m²
Grundstücksfläche: 1.310,00 m²
Verfügbar ab: sofort
Fußweg zu Öffentl. Verkehrsmitteln: 1 Min.
Fahrzeit zum nächsten Hauptbahnhof: 10 Min.
Fahrzeit zur nächsten BAB: 15 Min.
Objektart: Halle
Baujahr: 2008
Objektzustand: Gepflegt
Letzte Modernisierung/ Sanierung: 2018
Anzahl Garage/Stellplatz: 10
Heizungsart: Gas-Heizung
Wesentliche Energieträger: Gas
Qualität der Ausstattung: Gehoben
Bodenbelag: Fliesen
Hallen-/Geschosshöhe: 4,50 m

Repräsentatives Büro, Halle und Lager



30926 Seelze

Miet- / Kaufobjekt:	Kauf
Lager- /Produktionsfläche:	485,93 m ²
Gesamtfläche:	1.310,00 m ²
Kaufpreis:	685.000,00 EUR

Objektbeschreibung:

Sehr repräsentatives Büro und Lagergebäude im Gewerbegebiet Seelze Süd. Das Verkaufsobjekt besteht aus einem 2 stöckigen Bürotrakt mit viel Glas und einer offenen Innengestaltung. Angrenzend daran mit Verbindungsmöglichkeit weitere 2 Büroräume mit Sanitär und Kücheneinrichtung und Durchgang zur Lagerhalle mit einer Deckenhöhe für Hochregale von 4,50m. Eine weitere Halle von ca. 80qm mit Rolltor steht im hinteren Bereich mit gepflasterter Hoffläche zur Verfügung und könnte zur vorderen Halle verbunden werden.

Ausstattung:

Bürogebäude:
Fliesen
Fußbodenheizung
Küche
2 WCs
4 Büros
1 Großraumbüro
Technikraum
Halle I
2 Büroräume
1 Büro- Konferenzraum
Lagerhalle mit Betonboden
Rolltor
Halle II
Betonfußboden
Rolltor
WC

Lage:

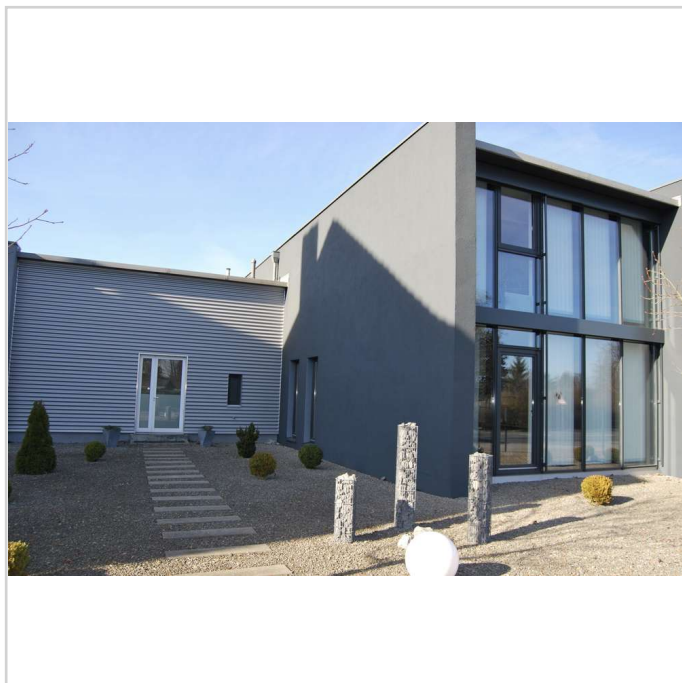
Gewerbegebiet Seelze Süd
Die Stadt Seelze hat ca. 34.000 Einwohner , Geschäfte, Behörden , Kreditinstitute liegen in unmittelbarer Nähe. Eine Bushaltestelle, sowie die B 441 befinden sich vor dem Gebäude. Die A2 ist ca. 7 km entfernt.

Sonstiges:

Das Verkaufsobjekt ist derzeit voll vermietet und kann somit auch als lukratives Anlageobjekt angeboten werden.
Mietnettomonatseinnahmen : 3160,- €



DSC 0197



fullsizeoutput_1f8

Repräsentatives Büro, Halle und Lager



30926 Seelze

Miet- / Kaufobjekt: Kauf
Lager-
/Produktionsfläche: 485,93 m²
Gesamtfläche: 1.310,00 m²
Kaufpreis: 685.000,00 EUR



fullsizeoutput_1fc



DSC_0200



fullsizeoutput_1fb



fullsizeoutput_1fd

Repräsentatives Büro, Halle und Lager

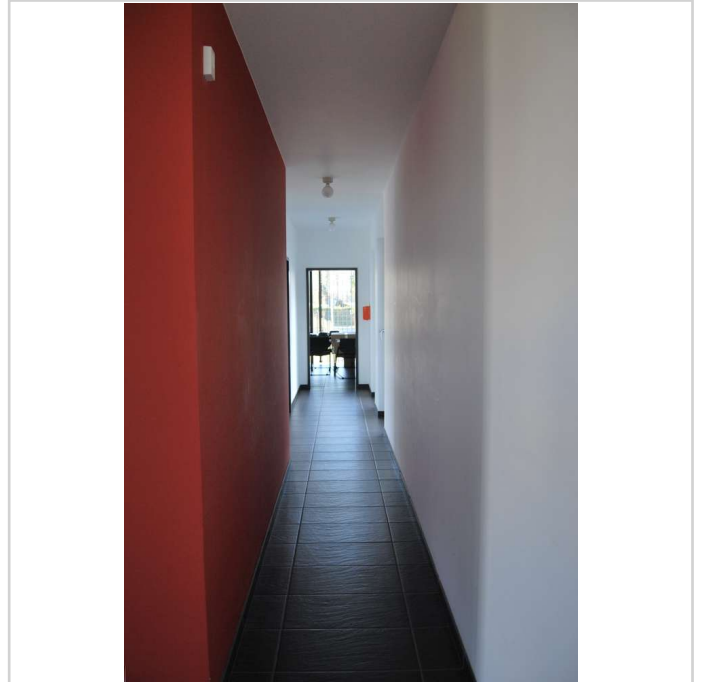


30926 Seelze

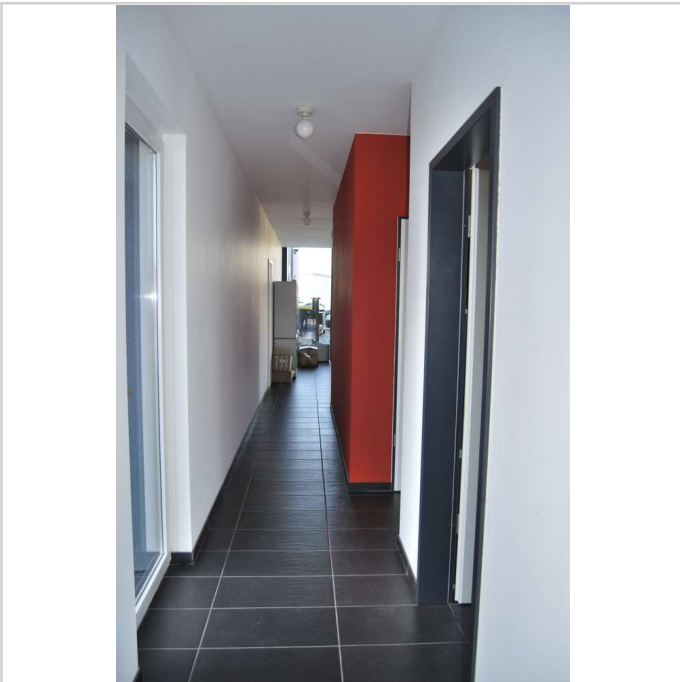
Miet- / Kaufobjekt: Kauf
Lager-
/Produktionsfläche: 485,93 m²
Gesamtfläche: 1.310,00 m²
Kaufpreis: 685.000,00 EUR



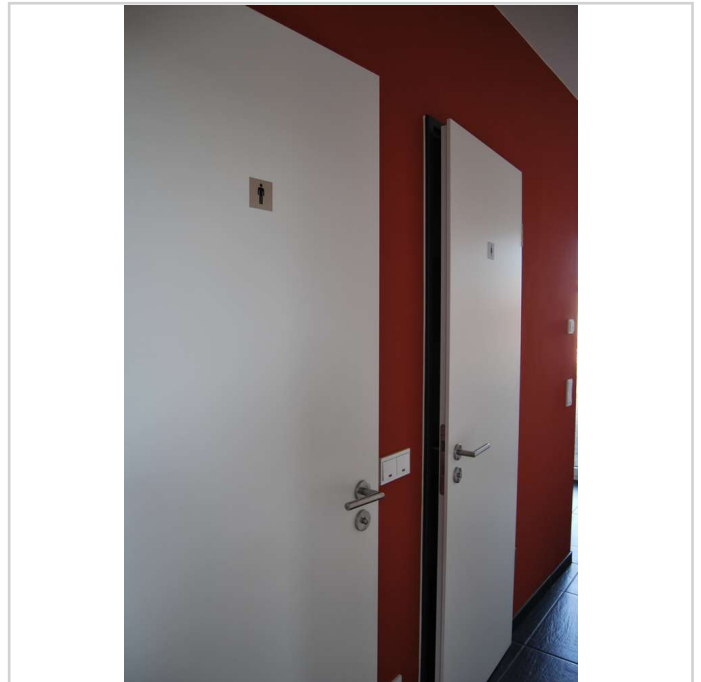
DSC_0203



fullsizeoutput_1f0



fullsizeoutput_1f3



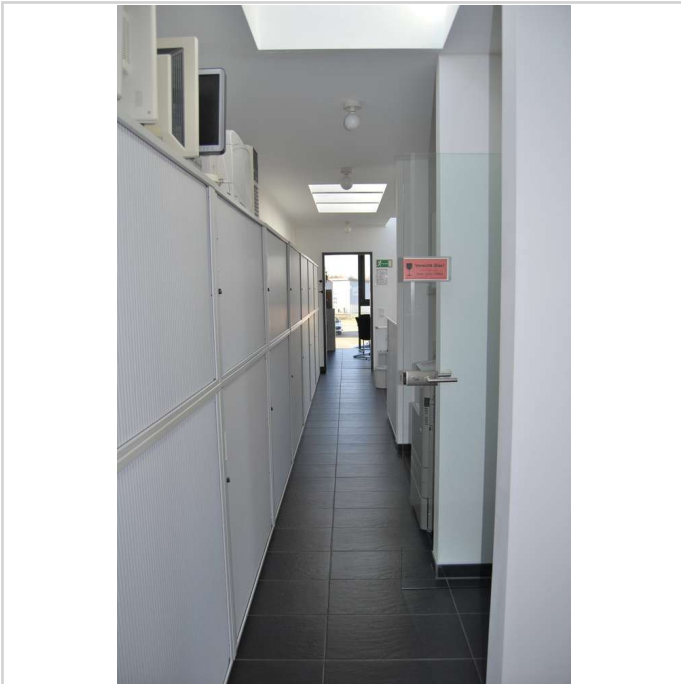
fullsizeoutput_1f6

Repräsentatives Büro, Halle und Lager

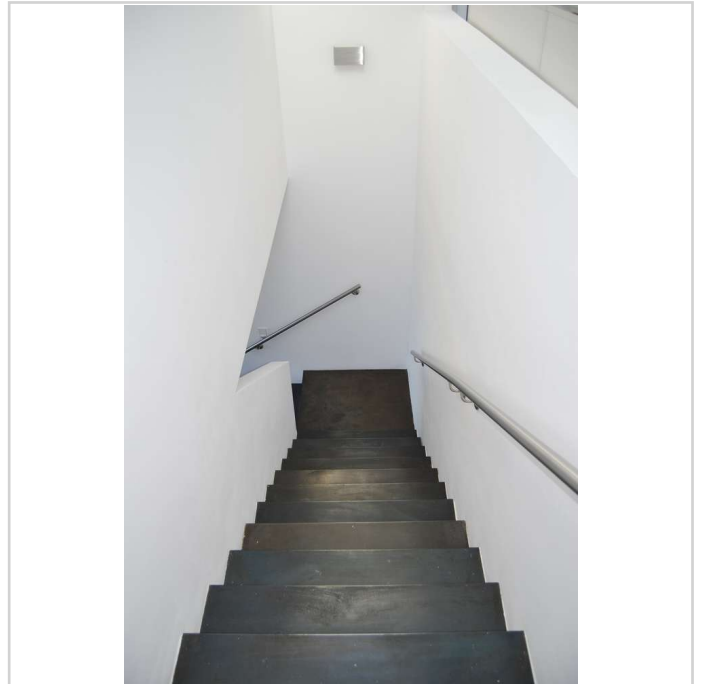


30926 Seelze

Miet- / Kaufobjekt: Kauf
Lager-
/Produktionsfläche: 485,93 m²
Gesamtfläche: 1.310,00 m²
Kaufpreis: 685.000,00 EUR



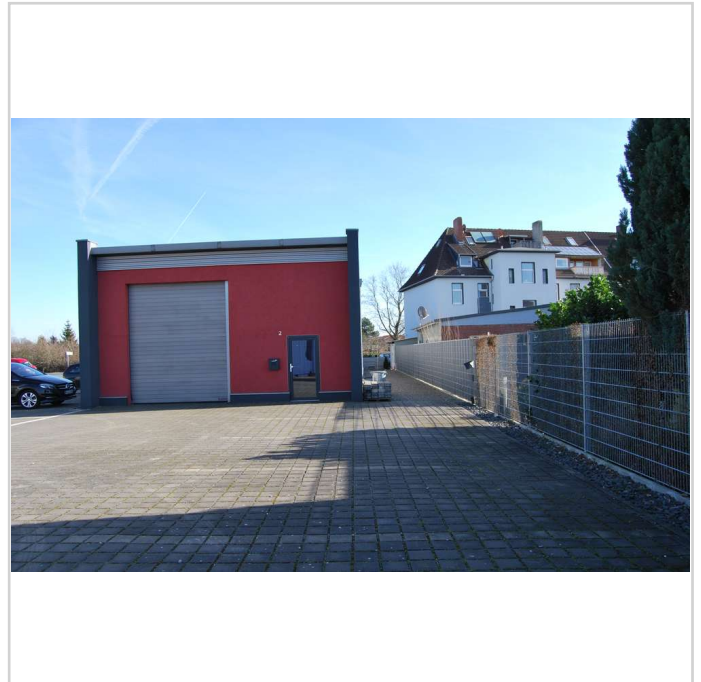
fullsizeoutput_1ea



fullsizeoutput_1ed



DSC_0215



DSC_0216

Repräsentatives Büro, Halle und Lager

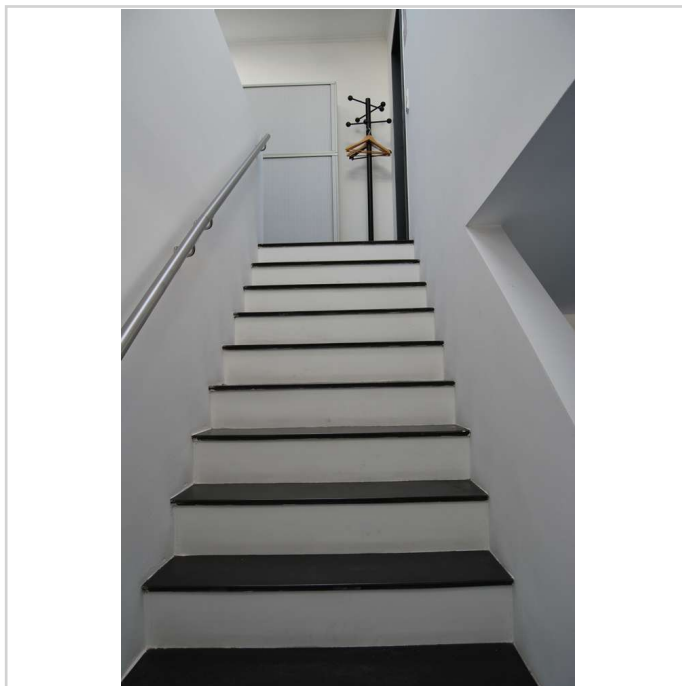


30926 Seelze

Miet- / Kaufobjekt: Kauf
Lager-
/Produktionsfläche: 485,93 m²
Gesamtfläche: 1.310,00 m²
Kaufpreis: 685.000,00 EUR



DSC_0217



DSC 0209

Repräsentatives Büro, Halle und Lager



30926 Seelze

Miet- / Kaufobjekt:	Kauf
Lager- /Produktionsfläche:	485,93 m ²
Gesamtfläche:	1.310,00 m ²
Kaufpreis:	685.000,00 EUR

