

Ebenerdige Gewerbebeeinheit in Badenstedt



30455 Hannover

Miet-/Kaufobjekt: Miete
Büro-/Praxisfläche: 140,00 m²
Miete pro Monat: 1.200,00 EUR
Scout-ID: 164810034



Ihr Ansprechpartner:

Immobilien 3B

Frau Birgit Böder

E-Mail: b.boeder@immobilien3b.de

Mobil: +49 1512 7088701

Web: <http://www.immobilien3b.de>

Nebenkosten: 300,00 EUR pro Monat oder pro m² (entsprechend der Angabe bei der Miete)

Verfügbar ab: sofort

Mietdauer: 1-2 Jahre, langfristig

Fußweg zu öffentl. Verkehrsmitteln: 8 Min.

Fahrzeit zum nächsten Hauptbahnhof: 19 Min.

Objektart: Büro

Baujahr: 1984

Objektzustand: Gepflegt

Etage(n): 1

Energieausweistyp: Verbrauchsausweis

Heizungsart: Zentralheizung

Baujahr laut Energieausweis: 1984

Endenergieverbrauch Strom: 18,00 kWh/(m²*a)

Endenergieverbrauch Wärme: 124,80 kWh/(m²*a)

Barrierefrei: Ja

Kaution: 3 Kaltmieten

Provision für Mieter: 2 Nettokaltmieten zzgl MWST, zahlbar vom Mieter nach Vertragsabschluss

Die Provision ist verdient und vom Mieter nach Mietvertragsabschluss an die Fa. Immobilien 3B zu zahlen.

Ebenerdige Gewerbeeinheit in Badenstedt



30455 Hannover

Miet-/Kaufobjekt: Miete
Büro-/Praxisfläche: 140,00 m²
Miete pro Monat: 1.200,00 EUR

Objektbeschreibung:

Zur Vermietung stehen helle und repräsentative Büroräume in zentraler Lage eines etablierten Gewerbegebiets in Hannover-Badenstedt. Die Büroeinheit überzeugt durch eine funktionale und zugleich flexible Raumaufteilung, die sich ideal für unterschiedliche Nutzungskonzepte eignet.

Der Zugang erfolgt über ein freundliches Empfangsbüro, von dem aus ein Durchgang in ein großzügiges Großraumbüro führt. Dieses kann bei Bedarf abgetrennt werden und verfügt zusätzlich über einen separaten Zugang – ideal für Kundenverkehr, Teamarbeit oder eine Kombination aus beidem.

Ergänzt wird die Fläche durch eine praktische Küchenzeile, separate WC-Räume sowie zusätzliche Lagerfläche, die sich hervorragend als Archiv nutzen lässt. Die ebenerdige Ausführung der Gewerbeeinheit ist besonders komfortabel und gut zugänglich.

Große Fenster sorgen für viel Tageslicht und eine angenehme Arbeitsatmosphäre. Parkplätze befinden sich direkt vor dem Eingang und bieten sowohl Mitarbeitern als auch Besuchern höchsten Komfort.

Dank der zentralen Lage im Gewerbegebiet ist die Immobilie verkehrsgünstig erreichbar und eignet sich ideal für Unternehmen, die Wert auf Sichtbarkeit, Erreichbarkeit und ein professionelles Umfeld legen.

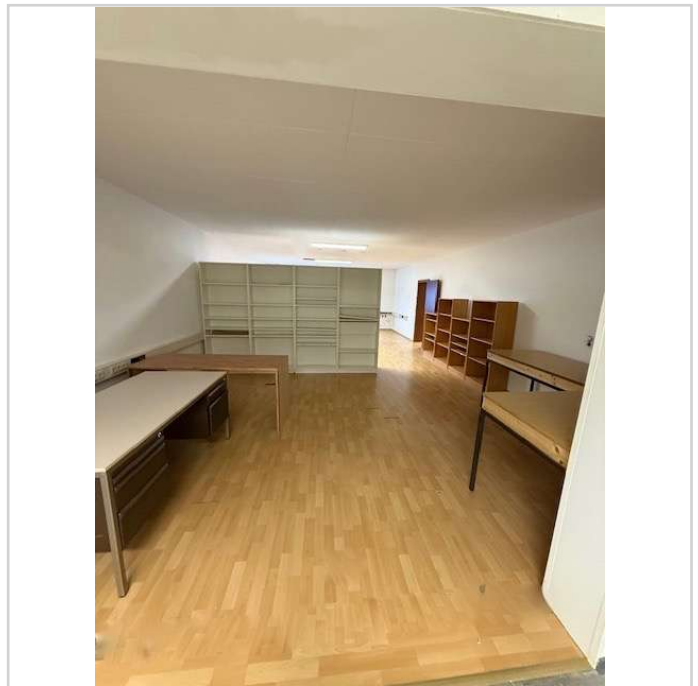
Ausstattung:

Laminat
Linoleum
Kunststoffenster
Damen und Herren WC
Aufenthaltsraum mit Geschirrspüler und Küchenablage
Teilmöblierung möglich

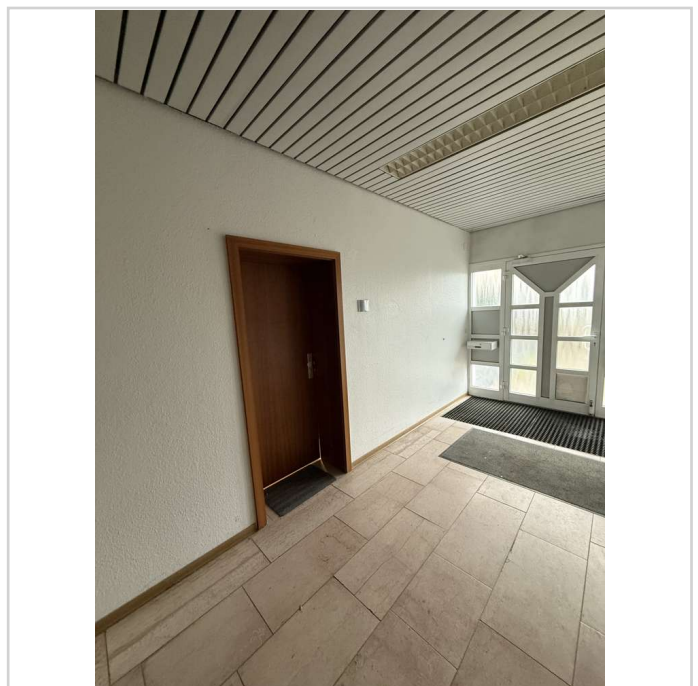
Lage:

Die Büroeinheit liegt in einem zentralen und gefragten Gewerbegebiet in Hannover - Badenstedt. Dank der hervorragenden Verkehrsanbindung sind Innenstadt, Hauptbahnhof sowie die regionalen Autobahnen schnell erreichbar. Öffentliche Verkehrsmittel befinden sich in unmittelbarer Nähe.

Das Umfeld bietet einen attraktiven Branchenmix und eine professionelle Nachbarschaft. Ein idealer Standort für Unternehmen, die Wert auf gute Erreichbarkeit, Sichtbarkeit und ein repräsentatives Arbeitsumfeld legen.



Großraumbüro/ Teilung möglich



Eingang

Ebenerdige Gewerbeeinheit in Badenstedt



30455 Hannover

Miet-/Kaufobjekt: Miete
Büro-/Praxisfläche: 140,00 m²
Miete pro Monat: 1.200,00 EUR



Empfangsbüro



Empfangsbüro



Büro



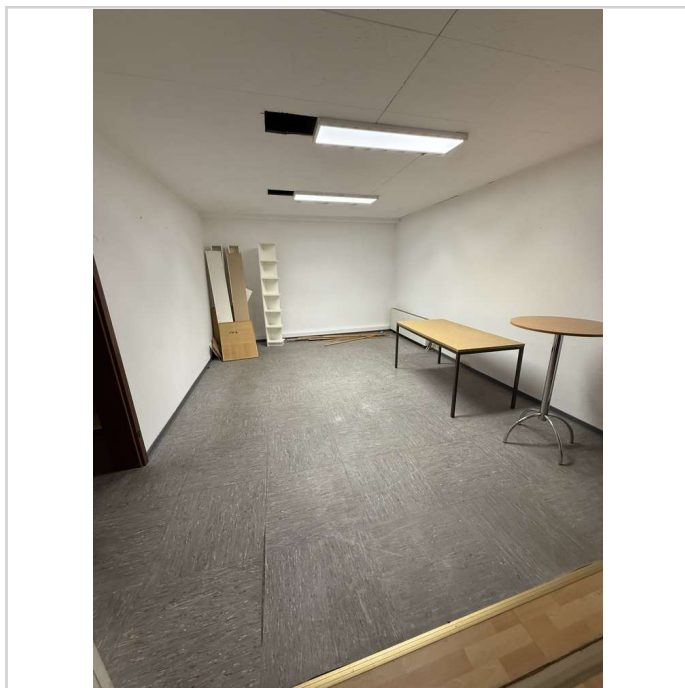
Büro

Ebenerdige Gewerbeeinheit in Badenstedt



30455 Hannover

Miet-/Kaufobjekt: Miete
Büro-/Praxisfläche: 140,00 m²
Miete pro Monat: 1.200,00 EUR



Archiv



Küchenzeile



Seitenansicht



Eingang/ Ansicht EG rechts

Ebenerdige Gewerbeeinheit in Badenstedt



30455 Hannover

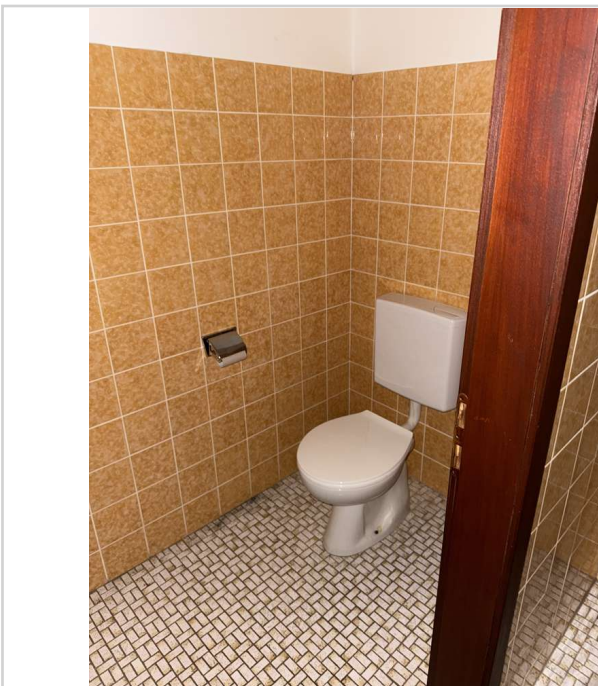
Miet-/Kaufobjekt: Miete
Büro-/Praxisfläche: 140,00 m²
Miete pro Monat: 1.200,00 EUR



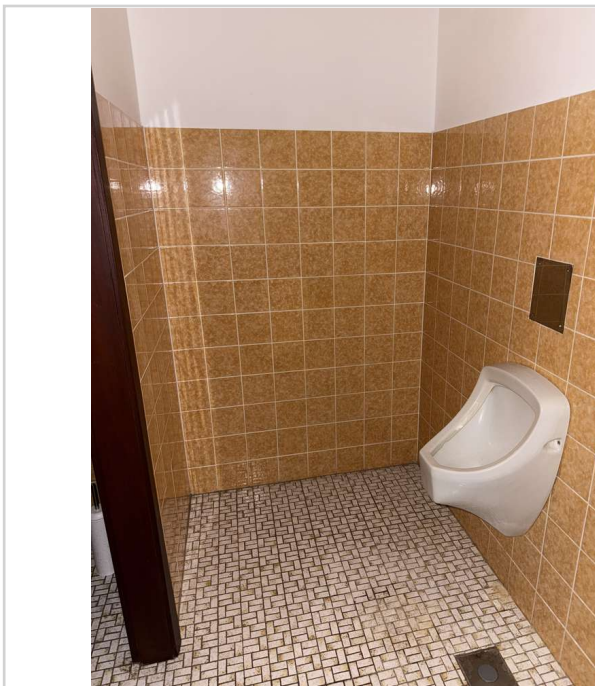
Büroeinheit EG Rechts



Bürogebäudeansicht



WC Herren



WC Herren

Ebenerdige Gewerbeeinheit in Badenstedt

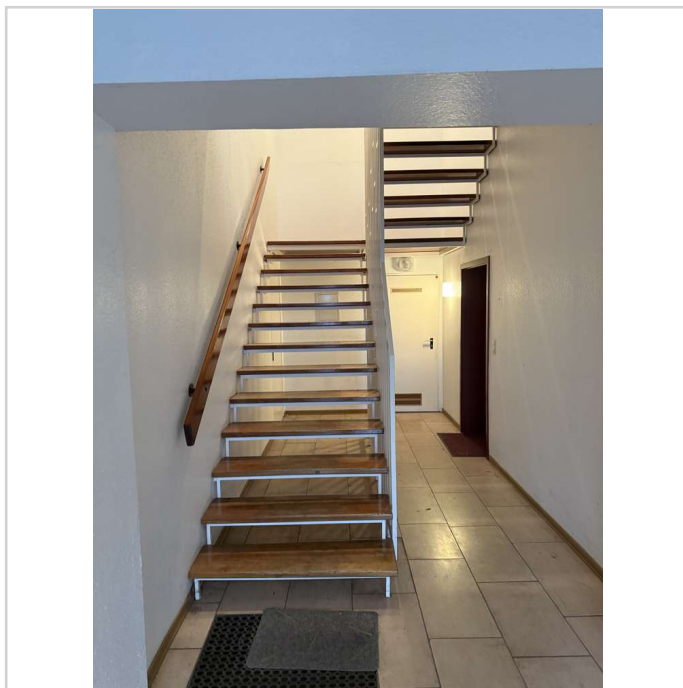


30455 Hannover

Miet-/Kaufobjekt:	Miete
Büro-/Praxisfläche:	140,00 m²
Miete pro Monat:	1.200,00 EUR



WC Damen



Treppenhaus

Ebenerdige Gewerbeeinheit in Badenstedt



30455 Hannover

Miet-/Kaufobjekt:	Miete
Büro-/Praxisfläche:	140,00 m²
Miete pro Monat:	1.200,00 EUR

