

Gewerbeeinheit mit perfekter Verkehrslage



30890 Barsinghausen

Miet-/Kaufobjekt: Miete
Büro-/Praxisfläche: 265,00 m²
Miete pro Monat: 1.500,00 EUR

Scout-ID: 142550943



Ihr Ansprechpartner:

Immobilien 3B
Frau Birgit Böder
E-Mail: b.boeder@immobilien3b.de
Mobil: +49 1512 7088701
Web: <http://www.immobilien3b.de>

Nebenkosten: 300,00 EUR pro Monat oder pro m² (entsprechend der Angabe bei der Miete)

Verfügbar ab: sofort

Mietdauer: langfristig

Fußweg zu Öffentl. Verkehrsmitteln: 1 Min.

Fahrzeit zum nächsten Hauptbahnhof: 3 Min.

Fahrzeit zur nächsten BAB: 12 Min.

Objektart: Büro

Baujahr: 1914

Letzte Modernisierung/ Sanierung: 2014

Etage(n): 1

Anzahl der Parkflächen: 4

Energieausweistyp: Verbrauchsausweis

Heizungsart: Gas-Heizung

Wesentliche Energieträger: Gas

Endenergieverbrauch: 94,60 kWh/(m²*a)

Energieeffizienzklasse: C

Baujahr laut Energieausweis: 1914

Keller: Ja

Kaution: 4500

Gewerbeinheit mit perfekter Verkehrslage



30890 Barsinghausen

Miet-/Kaufobjekt: Miete
Büro-/Praxisfläche: 265,00 m²
Miete pro Monat: 1.500,00 EUR

Objektbeschreibung:

Zur Vermietung stehen 3 Gewerberäume die vielseitig nutzbar sind.

Ob als Gastronomie, Büroräume oder als Nutzung zum Einzelhandelsbetrieb... alles ist möglich und sehr interessant durch die grandiose, zentrale Lage in unmittelbarer Nähe von den öffentlichen Verkehrsmitteln und vorhandenen 4 Parkplätzen.

Es handelt sich um 3 großzügige Räume, ausgelegt mit Laminat und Fliesen. Alles ebenerdig und mit bereits vorhandenen Damen- und Herren WCs.

Alle Räume sind baulich in einem sehr guten Zustand, sollten aber zur Eigennutzung teilweise renoviert werden.

Der Mietvertrag läuft unbefristet und wird für die ersten vier Jahre ohne Staffelmietterhöhung festgeschrieben. Ab dem 5. Jahr erfolgt eine Lebenshaltungsindexmieterhöhung von 10%.

Ausstattung:

Ebenerdig
Terrassenmöglichkeit
3 Räume : 115qm zzgl. 100qm Keller, zzgl. 50qm extra Fläche
Küche
Herren und Damen WC
Laminat (darunter befinden sich Fliesen)
Gas Heizung

Lage:

Barsinghausen Stadt
Verkehrsgünstig
Bushaltestelle direkt gegenüber
Zum Zugbahnhof ca. 12 Minuten Fussweg
Waldnähe des Zechenparks.

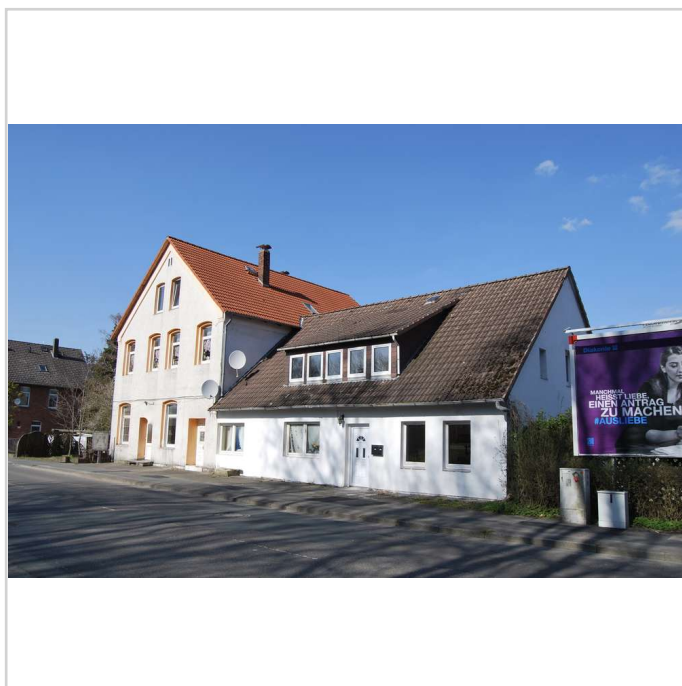
Sonstiges:

Die Miete setzt sich wie folgt zusammen:

Kaltmiete : 1.500,-€
19% MWS: 285,-€
NK: 100,-€
Heizkosten: 200,-€



fullsizeoutput_108f



fullsizeoutput_1092

Gewerbeeinheit mit perfekter Verkehrslage



30890 Barsinghausen

Miet-/Kaufobjekt: Miete
Büro-/Praxisfläche: 265,00 m²
Miete pro Monat: 1.500,00 EUR



DSC_0001



DSC_0002



DSC_0006



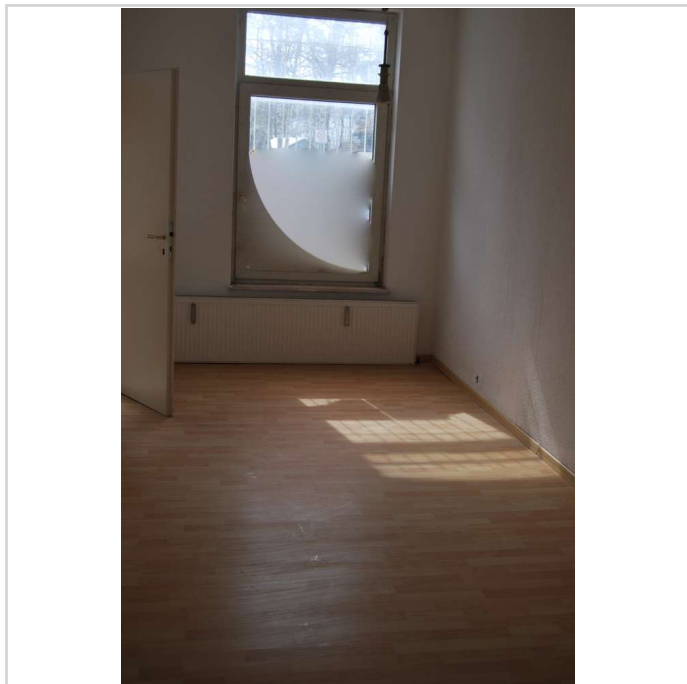
fullsizeoutput_10af

Gewerbeinheit mit perfekter Verkehrslage



30890 Barsinghausen

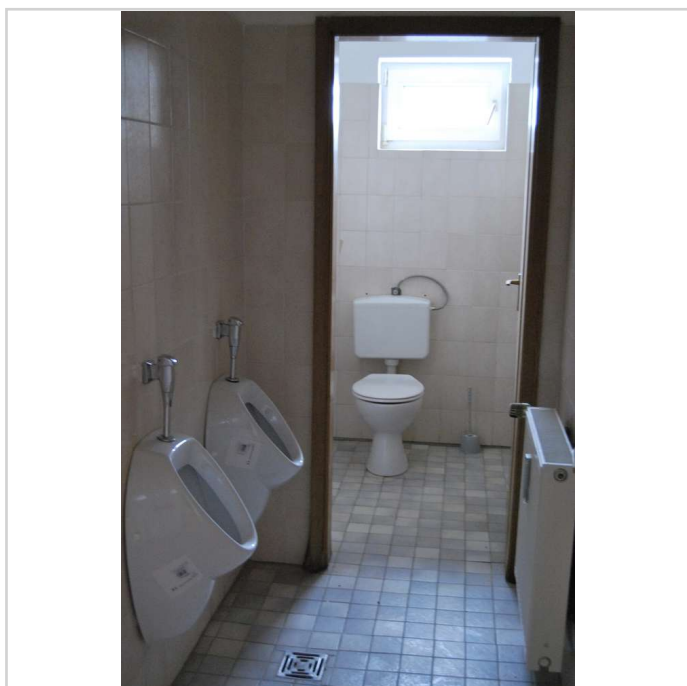
Miet-/Kaufobjekt: Miete
Büro-/Praxisfläche: 265,00 m²
Miete pro Monat: 1.500,00 EUR



fullsizeoutput_10ae



fullsizeoutput_1095



fullsizeoutput_1097

Gewerbeeinheit mit perfekter Verkehrslage



30890 Barsinghausen

Miet-/Kaufobjekt: Miete
Büro-/Praxisfläche: 265,00 m²
Miete pro Monat: 1.500,00 EUR

